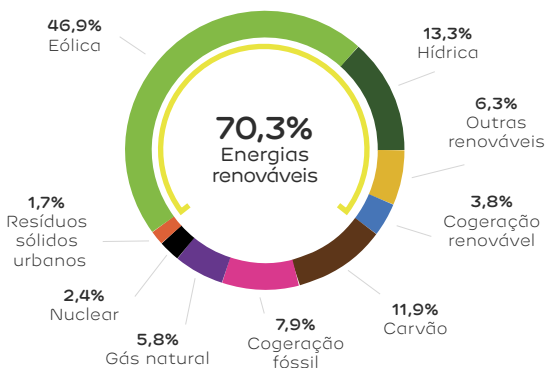




Sabia que 70% da energia fornecida teve origem em fontes renováveis?

Em 2018, a eletricidade comercializada pela EDP Serviço Universal teve origem nas seguintes fontes de energia:



O impacto das fontes não renováveis



Sabia que o seu consumo anual de eletricidade* pode libertar 200 kg de dióxido de carbono para a atmosfera?

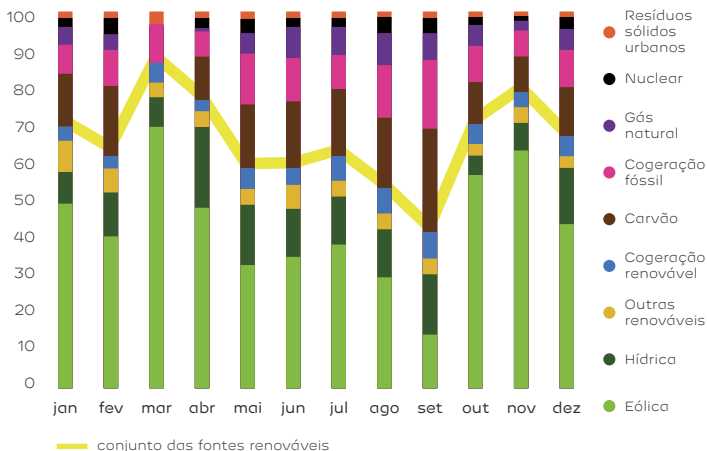
Saiba como pode ajudar

Ao ser mais eficiente no consumo de eletricidade também contribui para a preservação do ambiente e melhoria da qualidade de vida.



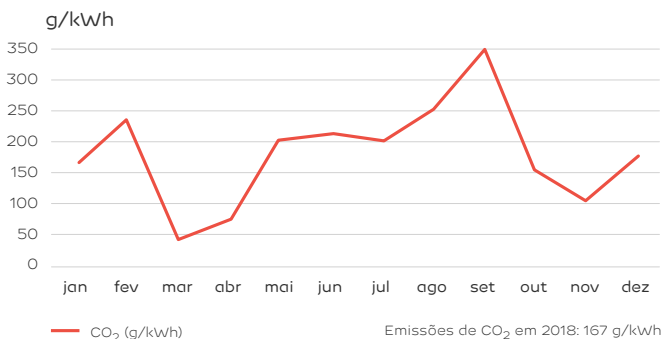
*Considerando um consumo médio anual de 1200 kWh de uma instalação com potência de 3,45 kVA.

As fontes de origem renovável têm uma forte dependência da natureza, nomeadamente do vento, da chuva e das horas de exposição solar, não sendo estes fatores uniformes ao longo do ano, como se pode ver no gráfico seguinte.



A produção de energia a partir de fontes não renováveis tem um conjunto de impactos ambientais relevantes, contribuindo para o aquecimento global, as alterações climáticas e a poluição atmosférica local resultante da emissão de gases poluentes, resíduos perigosos, entre outros.

Em 2018, a evolução mensal das emissões de CO₂ foi a seguinte:



Para mais informação consulte edpsu.pt ou erse.pt