



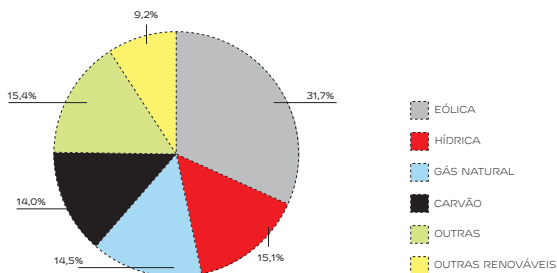
serviço universal

rotulagem de energia elétrica

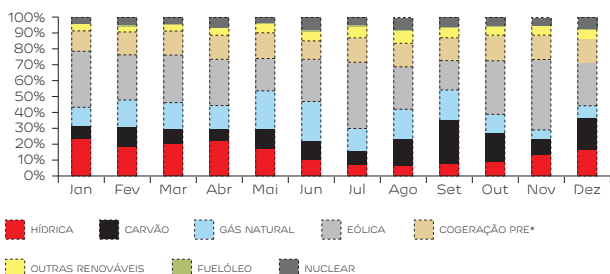
Fontes de Energia

A eletricidade comercializada pela **edp serviço universal** em 2011 teve origem, maioritariamente (95%), em centrais instaladas no nosso país, utilizando fontes convencionais (centrais termoelétricas) e fontes renováveis (hidroelétricas, eólicas, biomassa e fotovoltaicas).

▶ Repartição da energia comercializada pela edp serviço universal POR TECNOLOGIA - 2011



▶ Evolução mensal da energia elétrica consumida POR TECNOLOGIA - 2011



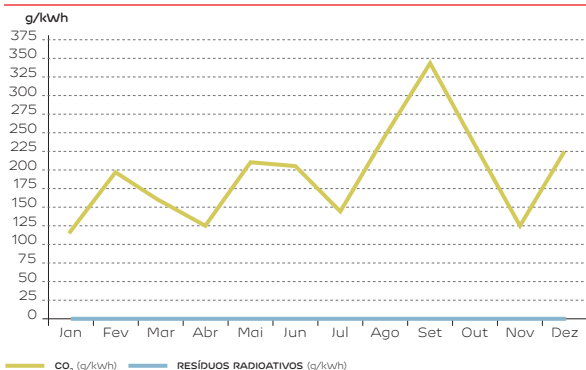
*Produção em Regime Especial

Impactes ambientais

A queima de combustíveis fósseis em centrais termoelétricas tem impactes ambientais, contribuindo para o aumento da poluição atmosférica. Os principais poluentes libertados pelas centrais termoelétricas são:

- **Dióxido de carbono (CO₂)** - é o principal produto gasoso da queima de combustíveis fósseis, contribuindo para o efeito de estufa;
- **Resíduos radioativos** - são gerados em centrais nucleares. Estes resíduos são tratados nos respetivos países produtores e não em Portugal.

► Evolução mensal das emissões específicas - 2011



► Emissões associadas a consumos médios anuais

POTÊNCIA CONTRATADA (kVA) ▼	BTN		
	= 3,45	= 6,9	> 20,7
Consumo Médio Anual	1,64MWh	3,25MWh	32,44MWh
CO ₂	389,4kg	770,7kg	7.692,7kg
Resíduos Radioativos	0,03g	0,1g	0,6g
	BTE		
Consumo Médio Anual	80,92MWh		
CO ₂	19.188,7kg		
Resíduos Radioativos	1,5g		

BTN - Baixa Tensão Normal; **BTE** - Baixa Tensão Especial

Conhecer as consequências ambientais do consumo de eletricidade é fundamental para alterar comportamentos e promover uma maior racionalidade na utilização de energia. Para mais informações sobre a energia consumida em Portugal e sobre eficiência energética consulte www.edpsu.pt ou www.erse.pt